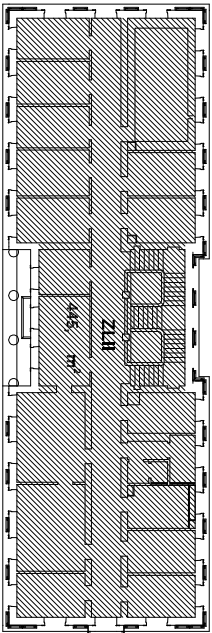


Zestawienie Pomieszczeń				
Nr	Nazwa pom.	Pow. m ²	Wys.	Sluf
1	Korytarz	270	3,0	Podłazowy
2	Antena socjalny	272	3,0	Podłazowy
3	Korytarz	270	3,2	Podłazowy
4	WC niepełnosprawnych	270	5,2	Podłazowy
5	WC	270	1,5	Podłazowy
6	Pralnia WC	270	2,0	Podłazowy
7	Łazienka	304	3,0	Podłazowy
8	Psychologicz. Pielęgn.	304	3,0	Podłazowy
9	Psychologicz. Pielęgn.	304	3,0	Podłazowy
10	Gabinet wicedyrektora	304	3,0	Podłazowy
11	Gabinet wicedyrektora	304	3,0	Podłazowy

Zestawienie Pomieszczeń				
Nr	Nazwa pom.	Pow. m ²	Wys.	Sluf
12	Sekretariat	270	3,0	Podłazowy
13	Gabinet dyrektora	304	3,0	Podłazowy
14	Pom. techniczne	304	3,0	Podłazowy
15	Pielęgn.	290	4,0	Podłazowy
16	Pielęgn. Jazdych	290	4,0	Podłazowy
17	Psychoterapia	290	4,0	Podłazowy
18	Psychoterapia	290	4,0	Podłazowy
19	Psychologia	290	4,0	Podłazowy
20	Sala wykładowa	290	4,0	Podłazowy
21	Psychoterapia i doradztwo	290	4,0	Podłazowy
22	Psychologia	290	4,0	Podłazowy

SCHEMAT STREF POŻAROWYCH



LEGENDA

- Kierunkowa oprawa ewakuacyjna jednostronna, źródła LED, 1W, autonomia 1h, IP44, autotest, certyfikat CNBOP, kolor korpusu szary, wymiary: h=337mm b=57mm h=189mm
- Kierunkowa oprawa ewakuacyjna dwustronna, źródła LED, 1W, autonomia 1h, IP44, autotest, certyfikat CNBOP, kolor korpusu szary, wymiary: h=337mm b=72mm h=224mm
- Oprawa ewakuacyjna nastropowa LED 3W, 350lm, autonomia 1h, IP65, IK08, autotest, kolor korpusu biały, wymiary: h=226mm b=42mm h=125mm
- Oprawa ewakuacyjna nastropowa LED 3W, 350lm, autonomia 1h, IP65, IK08, autotest, praca w niskich temperaturach, kolor korpusu biały, wymiary: h=226mm b=42mm h=125mm

Moduł wełny 12-24VAC/DC

	Karol Bułanda BULANDA Architektura SŁOPNICE 859, 34-615 SŁOPNICE NIP: 7372076061, REGON: 364054175	
	POWIAT MIELECKI UL. WYSPIAŃSKIEGO 6 39-300 MIELEC	
INWESTOR:	PRZEBUDOWA WIAJĄCA NA CELE DOSTOSOWANIE BUDYNKU STAROSTWA POWIATOWEGO W MIELECU DO AKTUALNYCH WYMAGAŃ BEZPIECZENSTWA	
TEMAT:	UL. SEKOWSKIEGO 2B 39-300 MIELEC	
ADRES:	dz. nr 1685/1 OBRĘB 1 STARE MIASTO	
DZIAŁKI:	PROJEKT WYKONAWCZY	
FAZA:	TOM II: PROJEKT ARCHITEKTONICZNO - BUDOWLANY	
TOM:	CZĘŚĆ 3: INSTALACJE ELEKTRYCZNE	
CZĘŚĆ:	TYTUŁ:	
TYTUŁ:	RZUT PIĘTRA	
PROJEKTANT:	mgr inż. Rafał Góra nr uprawnień: MAP/0315/POOE/13	
SPRAWDZAJĄCY:	mgr inż. Marcin Janocha nr uprawnień: MAP/0050/PWOE/10	
OPRACOWAŁ:	mgr inż. Mateusz Figa	
nr rys.: E.03	data: 10.2019	skala: 1:100

UWAGA
Projektowane moduły wełny podłączyć linii dozrowej modułów sterujących ujętej w osobnym opracowaniu SSP. Połączenie wykonać to przewodami HTKSheW PH90 1x2x1. Nowe przewody należy ułożyć między modułami nowo zaprojektowanymi a modułami ujętymi w osobnym opracowaniu SSP.